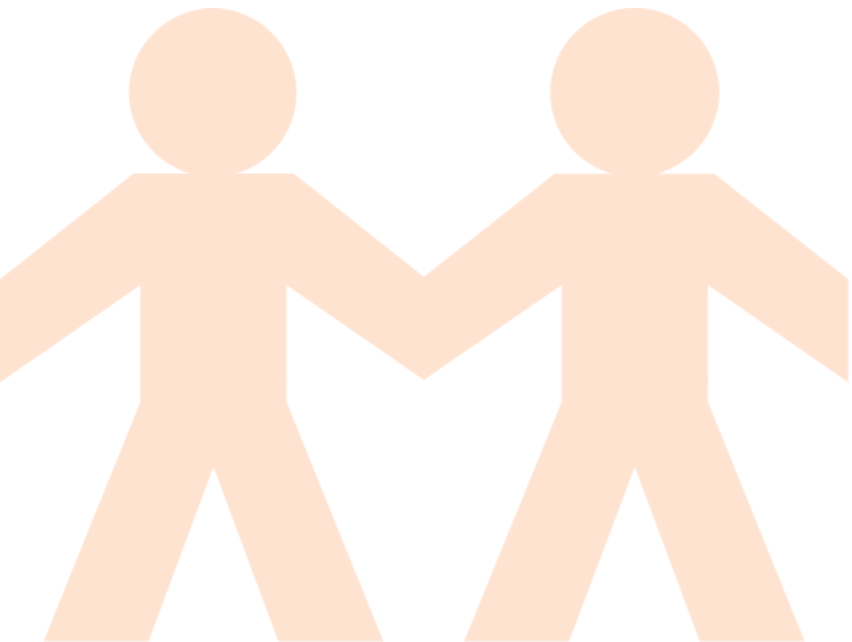


E-FIDELITY® 

Paperless

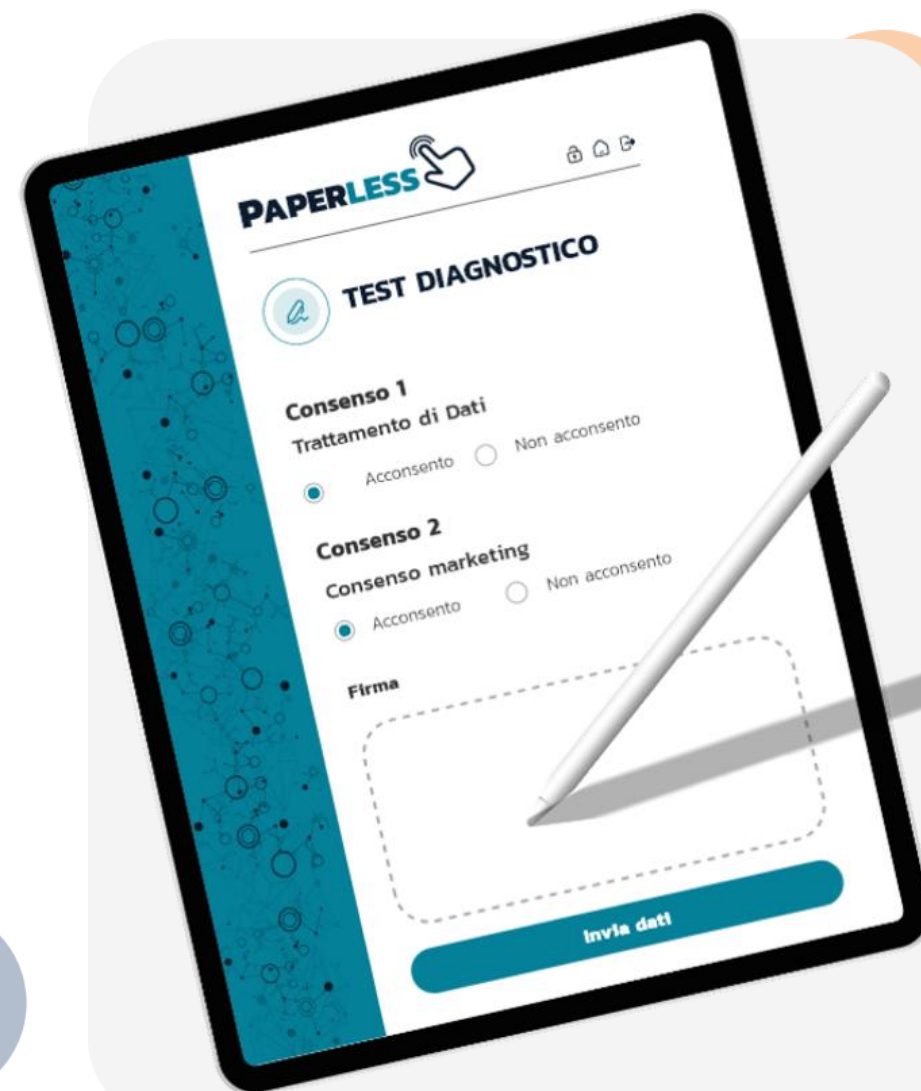
Meno burocrazia, **più tempo per i clienti**



Cos'è Paperless?

Paperless è un servizio che consente la **sottoscrizione completamente digitale e l'archiviazione** di moduli di varia natura:

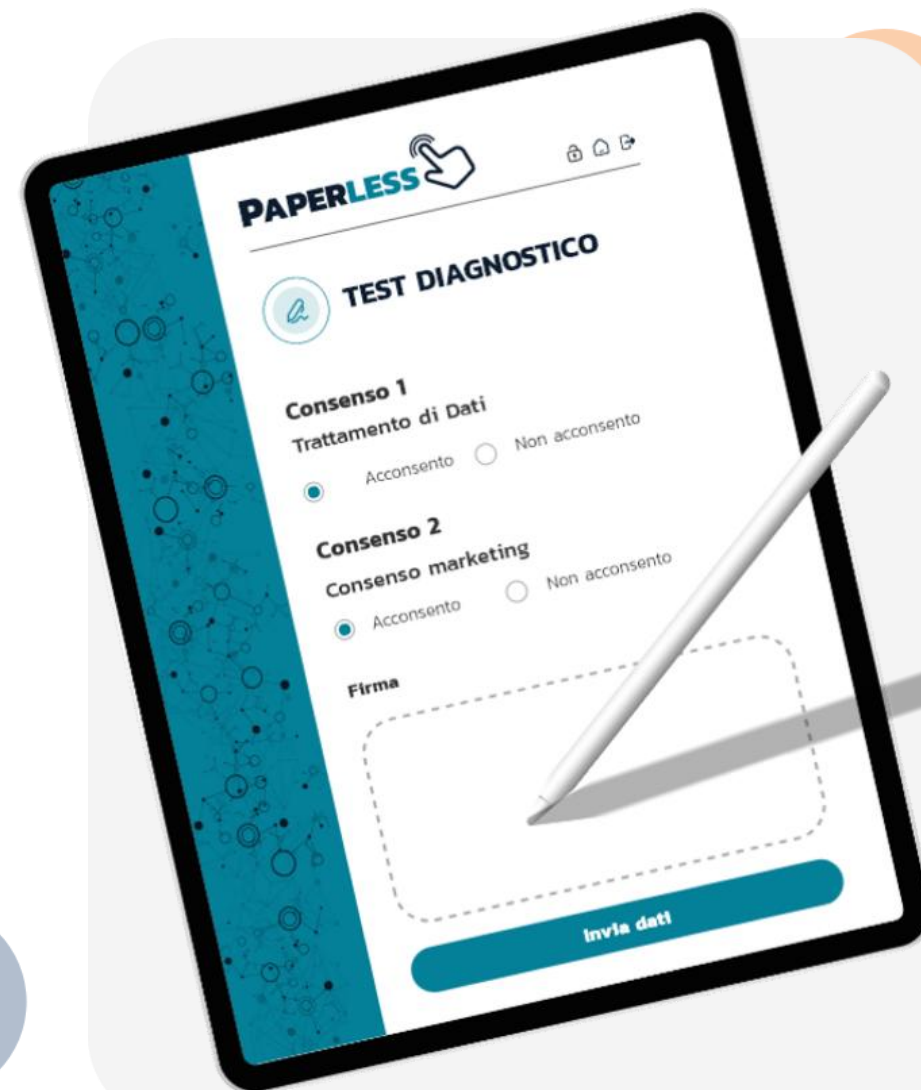
- Sottoscrizione sistema di loyalty
- Sottoscrizione informative privacy
- Moduli di consenso all'erogazione di servizi di varia natura



Vantaggi



- Niente più carta
- Niente più moduli da stampare
- Archiviazione digitale
- Ricerca e controllo dei moduli





Perchè usarlo?



Configurabile



Personalizzabile

- Risparmi tempo: **meno moduli da compilare e archiviare**
- **Riduci gli errori:** dati precisi, aggiornabili in ogni momento
- Offri un'**esperienza moderna** al cliente
- Sei **eco-friendly**: elimini completamente la carta
- Se hai il **sistema di loyalty E-Fidelity** popoli automaticamente l'anagrafica cliente e il suo storico





Firma digitale? Facile e sicura

Paperless supporta **tre modalità di conferma**, tutte conformi alla normativa vigente:

- **Tramite tablet con firma grafometrica:** il cliente firma direttamente in Farmacia sul tablet, con il dito o una penna touch
- **Conferma tramite e-mail:** il cliente riceve una e-mail dove può visionare l'informativa e verificare la correttezza dei propri dati per poi confermare la sua sottoscrizione con o senza codice OTP
- **Conferma tramite SMS:** il cliente riceve un SMS dove può visionare l'informativa e verificare la correttezza dei propri dati per poi confermare la sua sottoscrizione con o senza codice OTP

La farmacia può scegliere quali modalità rendere disponibili.





PAPERLESS

TEST DIAGNOSTICO

Consenso 1
Trattamento di Dati
 Accordo Non accordo

Consenso 2
Consenso marketing
 Accordo Non accordo

Firma

Invia dati

PAPERLESS

Username *

Password *

ENTRA

Powered by Paperless | Version 77.1
Web Design Fulci srl
© 2025 Fulci srl. All rights reserved.

PAPERLESS

Username *

loremipsum

Password *

.....

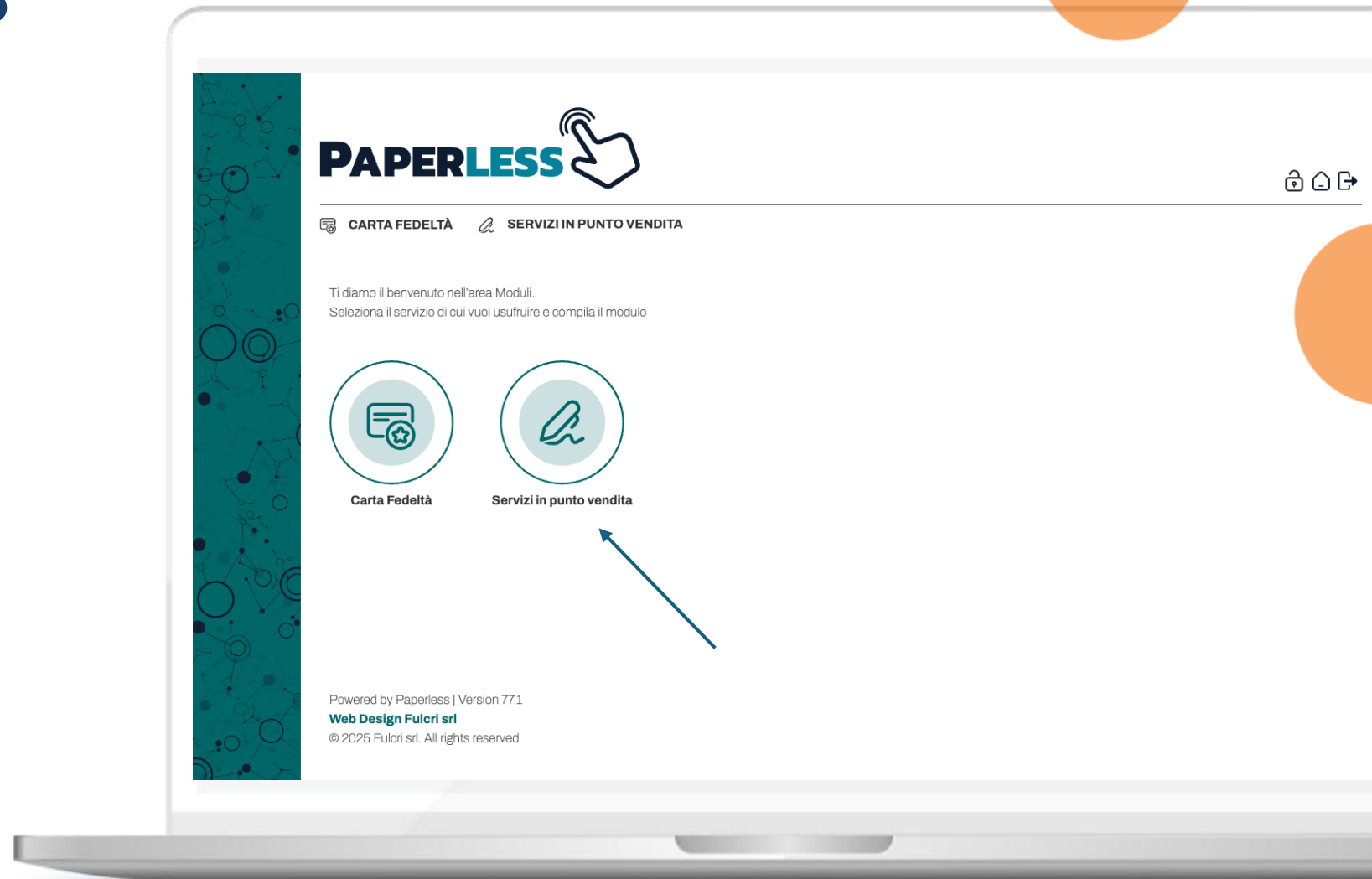
ENTRA

Powered by Paperless | Version 77.1
Web Design Fulci srl
© 2025 Fulci srl. All rights reserved.



Modalità operative

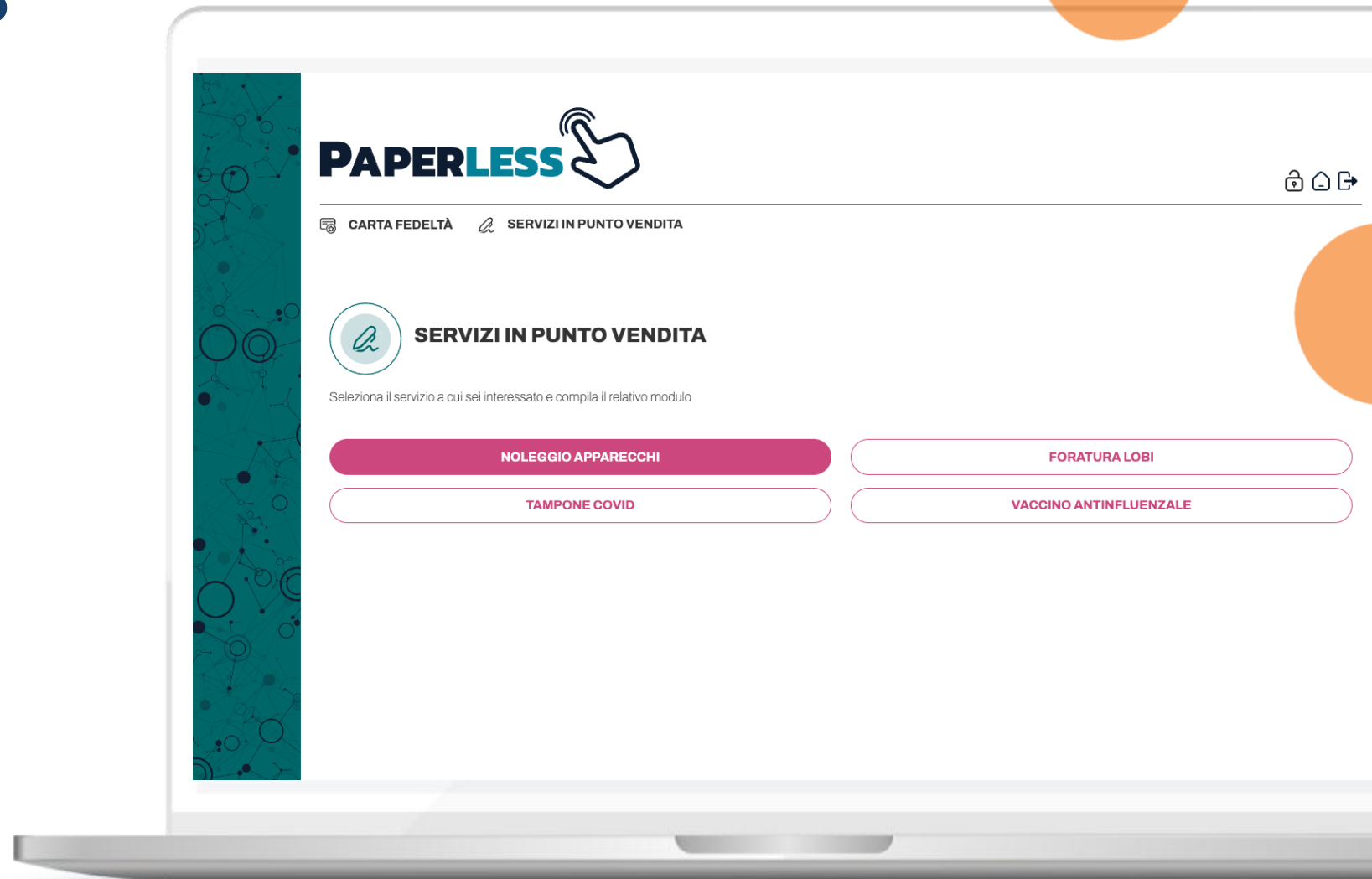
Seleziona la
tipologia di
sottoscrizione





Modalità operative

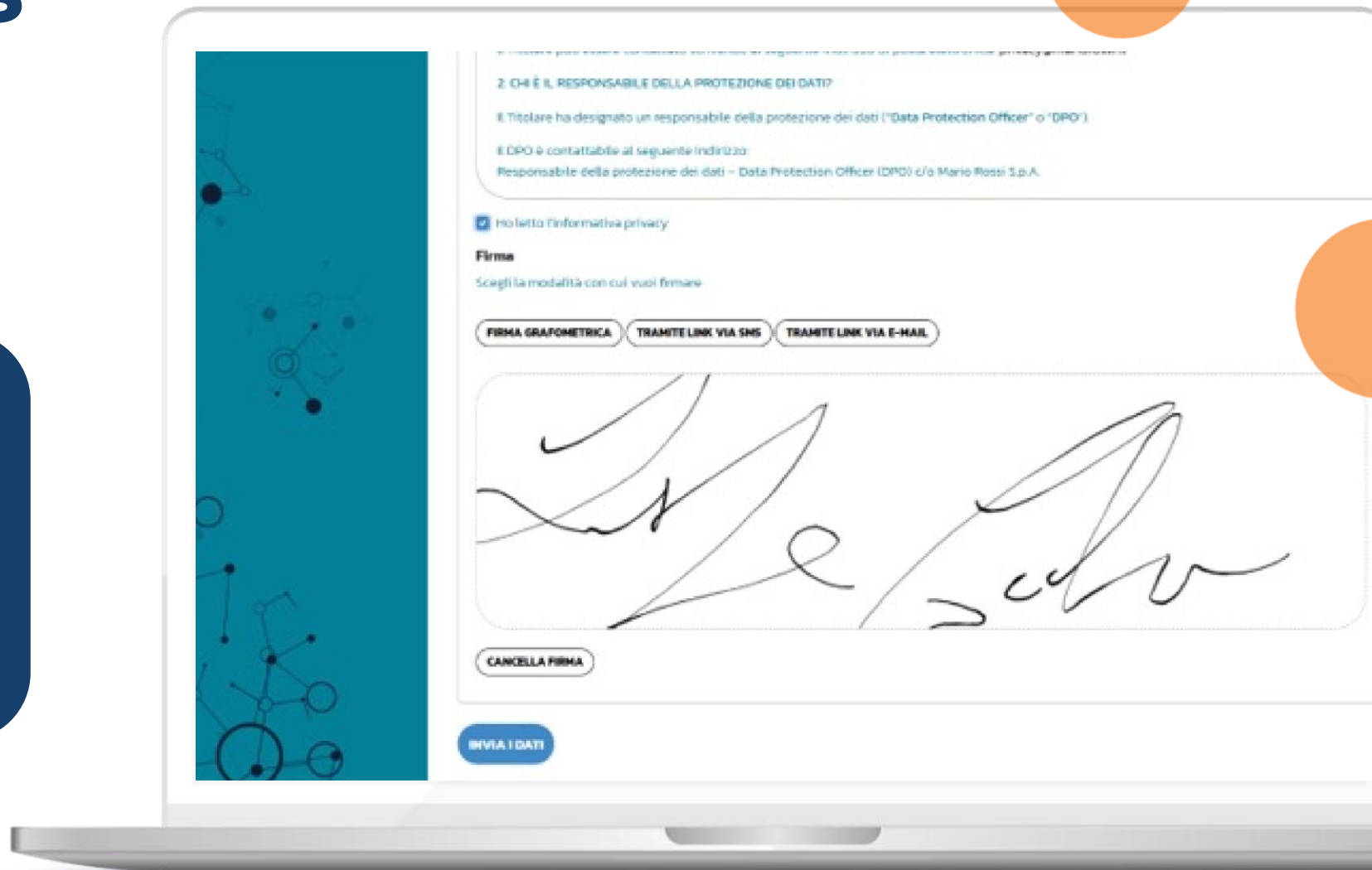
Seleziona il
servizio da gestire





Modalità operative

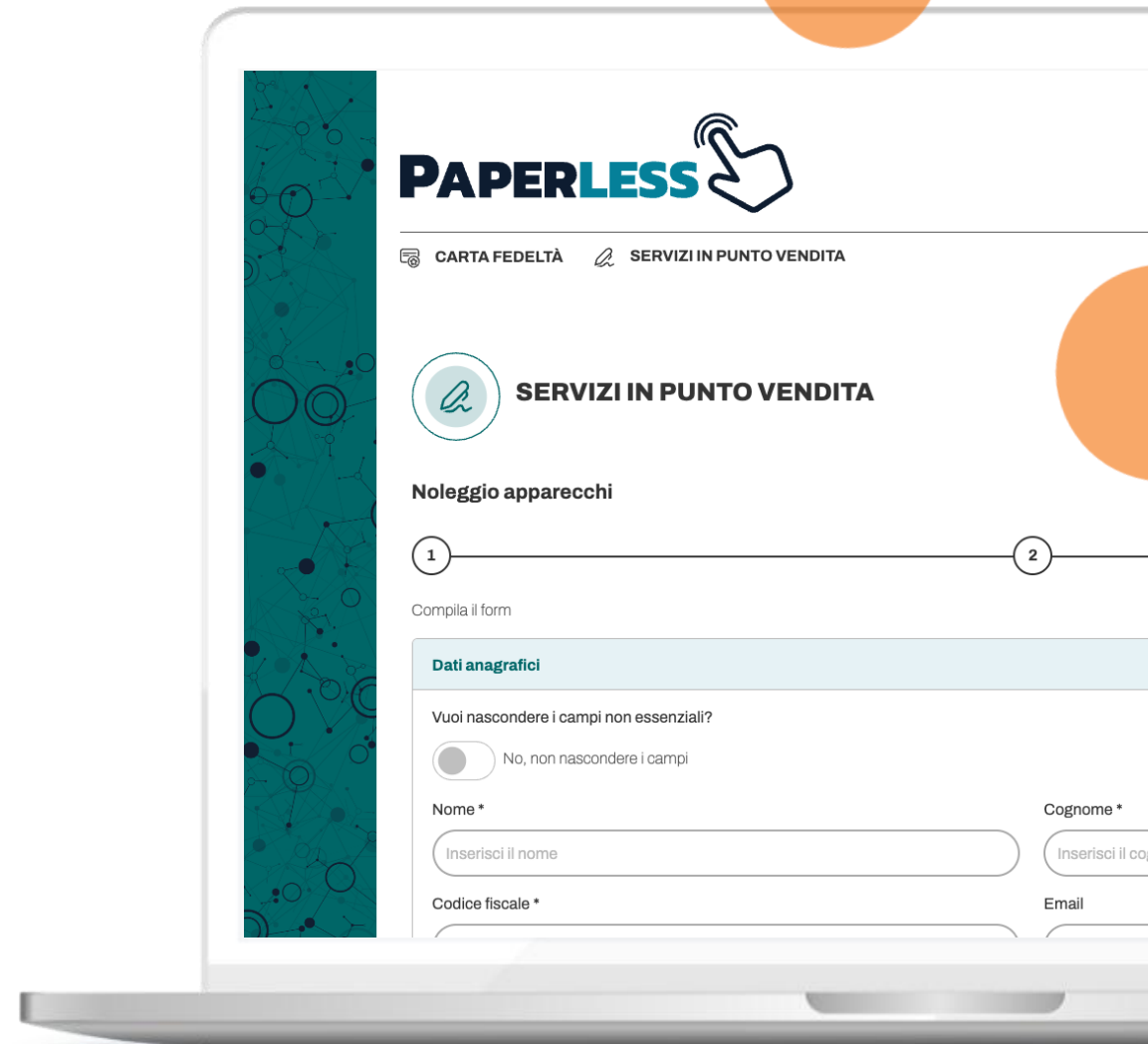
Sottoscrizione tramite
firma grafometrica
diretta o tramite invio
di link o codice OTP al
cliente via email o
SMS





Modalità operative in caso di sistema di loyalty E-Fidelity attivo

A partire dalla scheda anagrafica del paziente in E-Fidelity scelgo quale modulo deve sottoscrivere il cliente. Il modulo compaie precompilato con i dati del cliente e posso procedere alla sottoscrizione secondo le modalità esposte





Modalità operative

Una volta sottoscritto il modulo sarà salvato nell'anagrafica del cliente in E-Fidelity insieme ad altri eventuali moduli sottoscritti così da avere facile accesso allo storico del cliente.

PAPERLESS

CARTA FEDELTA' SERVIZI IN PUNTO VENDITA

SERVIZI IN PUNTO VENDITA

Noleggio apparecchi

1 ————— 2

Compila il form

Dati anagrafici

Vuoi nascondere i campi non essenziali?

No, non nascondere i campi

Nome *

Cognome *

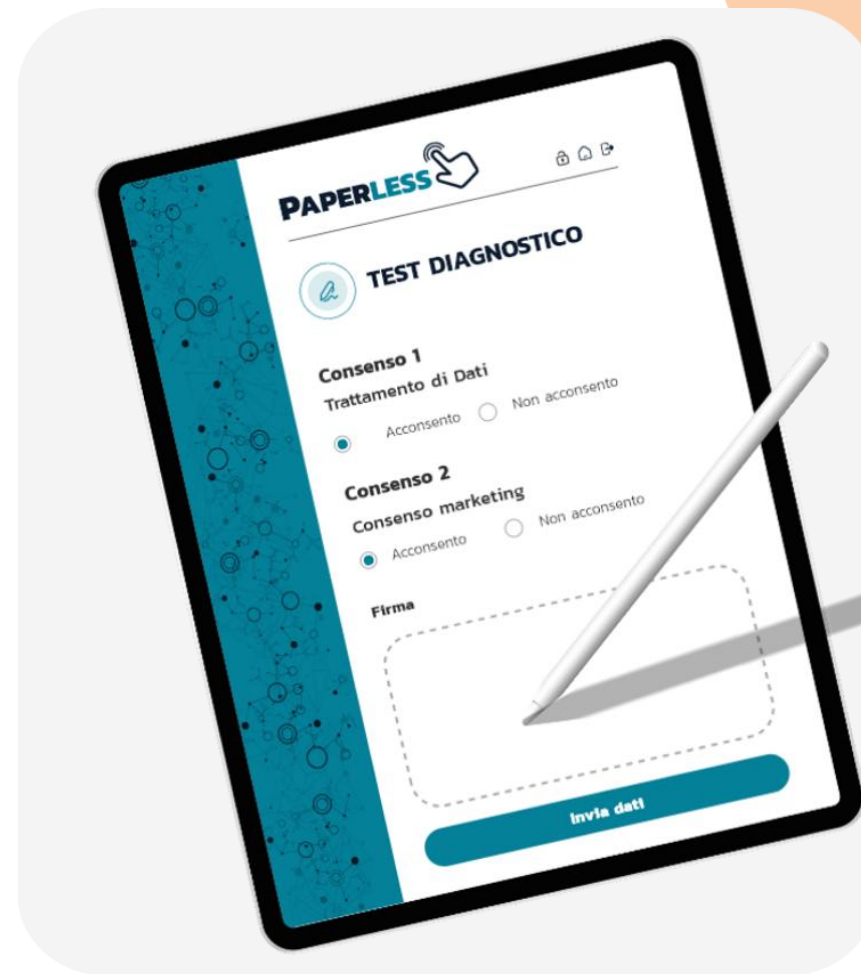
Codice fiscale *

Email

Caratteristiche Tecniche

I documenti digitali, una volta sottoscritti, vengono archiviati localmente su server.

Una volta sottoscritto un documento, viene calcolato un hash del documento stesso che permette di stabilire se il documento è stato manomesso o comunque modificato da altre fonti.



Contatti



commerciale@efidelity.it



+39 02 91 77 91 70



www.efidelity.it

